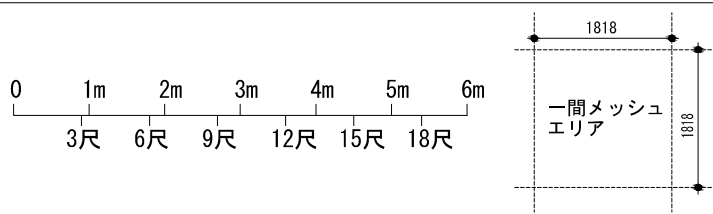
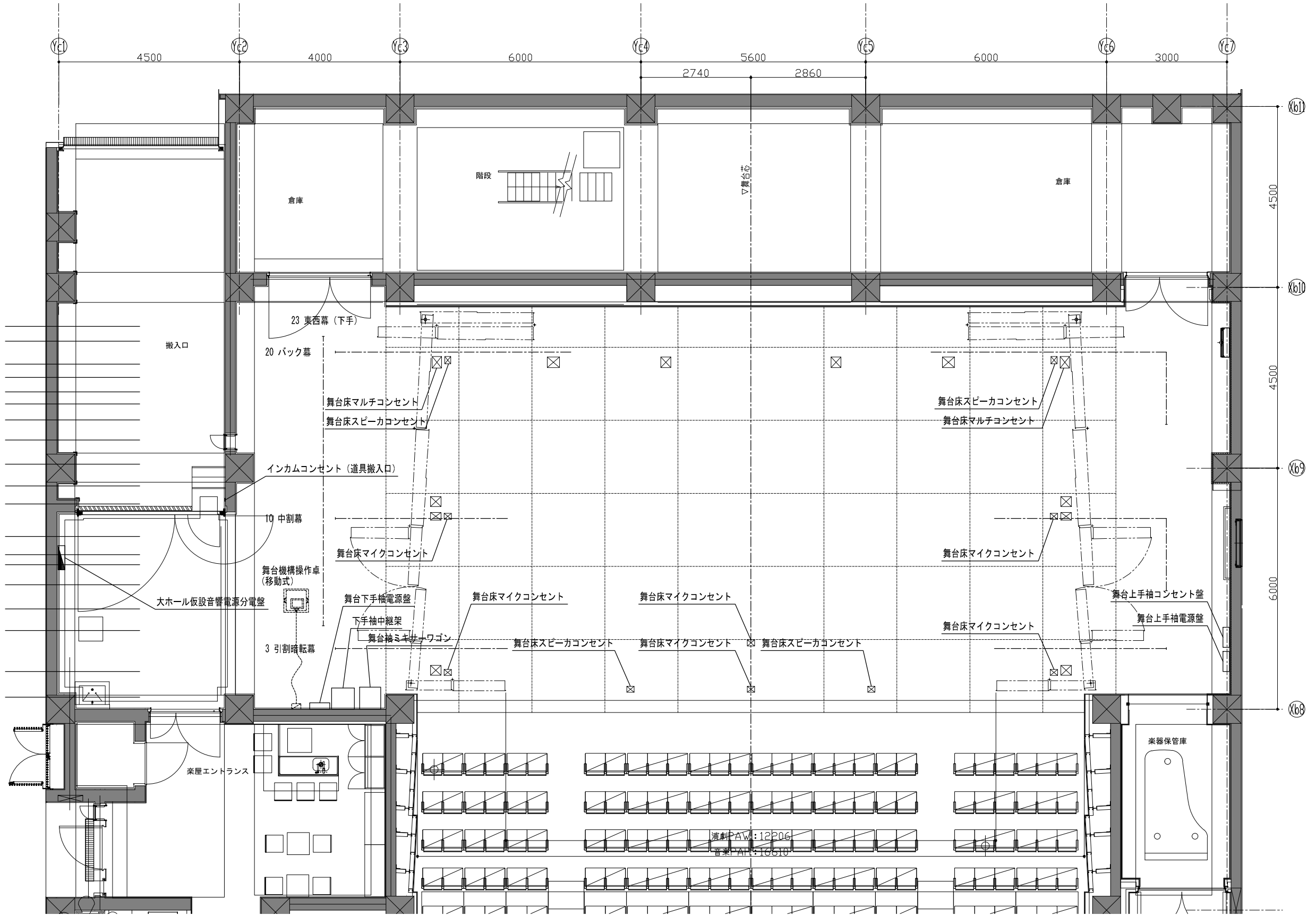


下手袖中継架 操作パネル、中継パッチベイユニット スピーカコネクタユニット、ミキサー接続盤
舞台袖ミキサーワゴン デジタルミキシングコンソール MD/CDデッキ、SS/CD-Rデッキ
大ホール仮設音響電源分電盤 入力1Φ3W 210V/105V 10KVA
舞台上手袖コンセント盤 マイク16chマルチ×1/内8chXLR付 LAN×5、映像×5 (BNC) スピーカ×4 (NL4MP) インカム1ch×2
舞台床マイクコンセント マイク×2 (XLR)
舞台床マルチコンセント マイク×16chマルチ×1

- 22 ホリゾン幕
- 21 看板パトン [150 kg]
- 19 吊物パトン -4 [240 kg]
- 18 重量パトン -2 [1600 kg]
- 17 吊物パトン -3 [240 kg]
- 16 アッパーホリゾンライトパトン
(-文字幕 -4 共吊)
- 15 吊物パトン -2 [240 kg]
- 14 天井反射板 -2
- 13 サスペンションライトパトン -3
- 12 ボーダーライトパトン -2
(-文字幕 -3 共吊)
- 11 重量パトン -1 [1600 kg]
- 9 サスペンションライトパトン 2
- 8 -文字幕 -2
- 7 吊物パトン -1 [240 kg]
- 6 天井反射板 -1
- 5 サスペンションライトパトン -1
- 4 ボーダーライトパトン -1
(-文字幕 -1 共吊)
- 2 三つ折り緞帳
- 1 可動プロセニアム

舞台床スピーカコンセント スピーカ×2 (NL4MP)
インカムコンセント インカム1ch×2
舞台上手袖電源盤 30A回路×4 (C型)
舞台下手袖電源盤 30A回路×4 (C型)



舞台	間口 12m206 (約 6間4尺) 高さ ~16m610 (約 9間1尺) 奥行 10m92 (約 5間3尺)
搬入	間口 3m510 高さ 3m200

飯山市文化交流館なちゅら
大ホール

舞台平面図 (音響) S = 1/100 (A3)

2015年12月現在